

PFAHLGRÜNDUNGEN

MIKROPFÄHLE

Objekt St. Claraspital Nord, Basel

System verrohrte Bohrung (Ø = 203 mm)

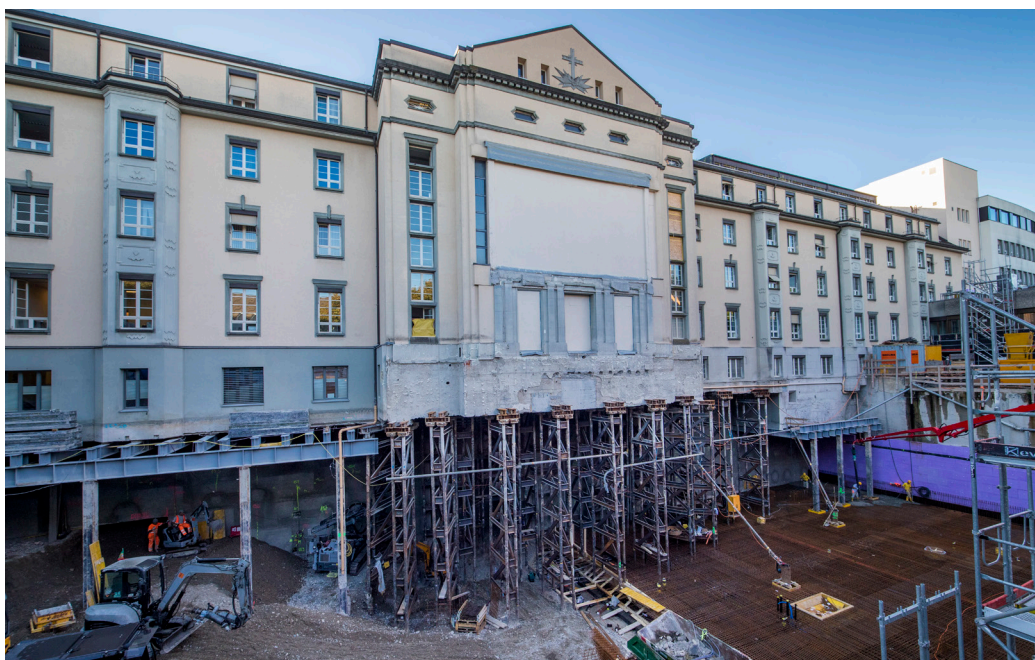
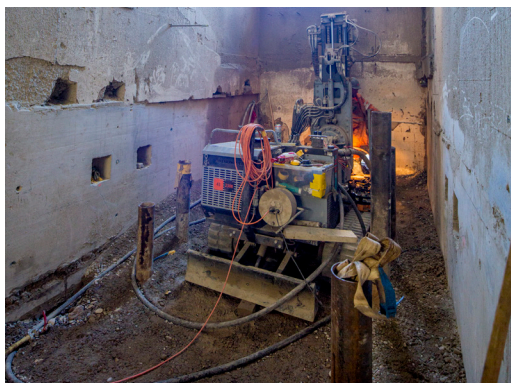
Auftraggeber Marti AG Basel
4002 Basel

Referenzperson Marti AG, Basel, Herr R. Giambonini
Tel. +41 (0)61 279 21 00

Ingenieurbüro ZPF Ingenieure AG, Basel, Herr L. Looser
Tel. +41 (0)61 386 99 88

Eckdaten

Geologie	Niederterrassenschotter	
Pfähle	Typ	ROR 139.7 x 12.5
Pfahllänge	m	15-20
Pfahllast	kN	700
Realisation	Jahr	2016
Bausumme	CHF	350'000.00



Ghelma AG Spezialtiefbau
Sandstrasse 10
Postfach 270
CH-3860 Meiringen
Tel. +41(0)33 972 90 90
Fax +41(0)33 972 90 99
bauen@gstb.ch
www.gstb.ch